



**PRÉFÈTE
DU GARD**

*Liberté
Égalité
Fraternité*

Direction régionale de l'environnement,
de l'aménagement et du logement Occitanie
Unité inter Départementale Gard-Lozère

Réunion d'information des habitants du hameau de la Papeterie et des alentours immédiats

Interventions ADEME à St-LAURENT-LE-MINIER

31 août 2021

Ordre du jour

- Rappel du contexte (*DREAL*)
- Résultats des études menées dans le cadre de l'arrêté préfectoral du 11 juillet 2011 (*ADEME*)
- Nature et périmètre des travaux retenus, définis par l'arrêté préfectoral de travaux d'office du 8 avril 2019 (*DREAL*)
- Présentation des travaux, des prestataires retenus et du calendrier prévisionnel (*ADEME*)
- Communication de la nouvelle plaquette
- Questions diverses



**PRÉFÈTE
DU GARD**

*Liberté
Égalité
Fraternité*

Rappel du contexte

Un peu d'histoire

- fin XIX - milieu du XXe siècle : plusieurs périodes avec différents ateliers de traitement des minerais extraits à la mine des Malines, sur l'emprise d'une ancienne papeterie, d'où le nom du lieu-dit "hameau de la Papeterie"
- 1953 : fermeture définitive de la de la Papeterie
- 2004 : importante imprégnation des sols par de l'arsenic révélée lors de travaux chez un particulier du hameau de la Papeterie
- 2006 : travaux d'excavation puis apport de terres non polluées dans les jardins du hameau de la Papeterie
- Jugement du 3 décembre 2009 CAA MARSEILLE actant que la recherche en responsabilité de l'ancien exploitant ne pouvait être recherchée en raison de la prescription trentenaire



**PRÉFÈTE
DU GARD**

*Liberté
Égalité
Fraternité*

Rappel du contexte

Interventions de l'ADEME

S'agissant d'activités qui seraient aujourd'hui classables au titre des Installations Classées pour la Protection de l'Environnement (ICPE), la gestion du site a été confiée à l'ADEME :

- Arrêté préfectoral de travaux d'office du 11 juillet 2011
(délocalisation d'un foyer, études, plan de gestion...)
- Arrêté préfectoral de travaux d'office du 8 avril 2019 (travaux)



**PRÉFÈTE
DU GARD**

*Liberté
Égalité
Fraternité*

Direction régionale de l'environnement,
de l'aménagement et du logement Occitanie
Unité inter Départementale Gard-Lozère

Résultats des études menées dans le cadre de l'arrêté préfectoral de travaux d'office n°1107050 du 11 juillet 2011

(ADEME)



**PRÉFÈTE
DU GARD**

*Liberté
Égalité
Fraternité*

Nature & périmètre des travaux retenus

Sur décision ministérielle

A l'issue d'un Comité Technique Sites et Sols Pollués...

2015

Zone	Sous zone	Options retenues
<u>Avinières</u>	Zones de faible pente	<u>Phytostabilisation</u>
	Zones de forte pente	Travail des pentes + <u>phytostabilisation</u> + couverture préliminaire
	Zones de forte granulométrie et/ou zones végétalisées	Suivi de la végétation existante
	<u>Confortement a minima des pentes</u>	Déplacement des stocks problématiques
	<u>Cavités</u>	Fermeture
Bassins 1-3	Résidus miniers des bassins	<u>Phytoextraction</u> ou <u>phytostabilisation</u> ou végétalisation
	Murs des bassins	<u>Confortement</u>
Papeterie Nord	Berges	Gabions + Végétalisation
	Caves	Murage des accès aux caves en béton armé vibré + passage chiroptères
	Voiries	Couverture par bicouche et gestion des eaux
	Jardin de B142	Couverture par terre végétale
Le Martinet	Sols à l'entrée	Couverture mixte
	Voirie	Remise en forme après travaux
Bassins 4 et 5	Murs des bassins	<u>Confortement</u>
Mas des <u>Avinières</u>	Ancienne maison	Diagnostic et démolition
	Sols à nu du jardin	<u>Phytoextraction</u> ou <u>phytostabilisation</u> ou végétalisation
A ménagements des accès	Accès rive gauche pérennisé pour véhicules légers	Création d'une piste chantier depuis le pont <u>Mange-Chataigne</u>
		Création d'une piste chantier pérennisée entre les bassins 1 et 3
		Création d'une piste chantier pérennisée entre les bassins 3 et 5
		Création d'une piste d'accès dans les <u>Avinières</u>



**PRÉFÈTE
DU GARD**

*Liberté
Égalité
Fraternité*

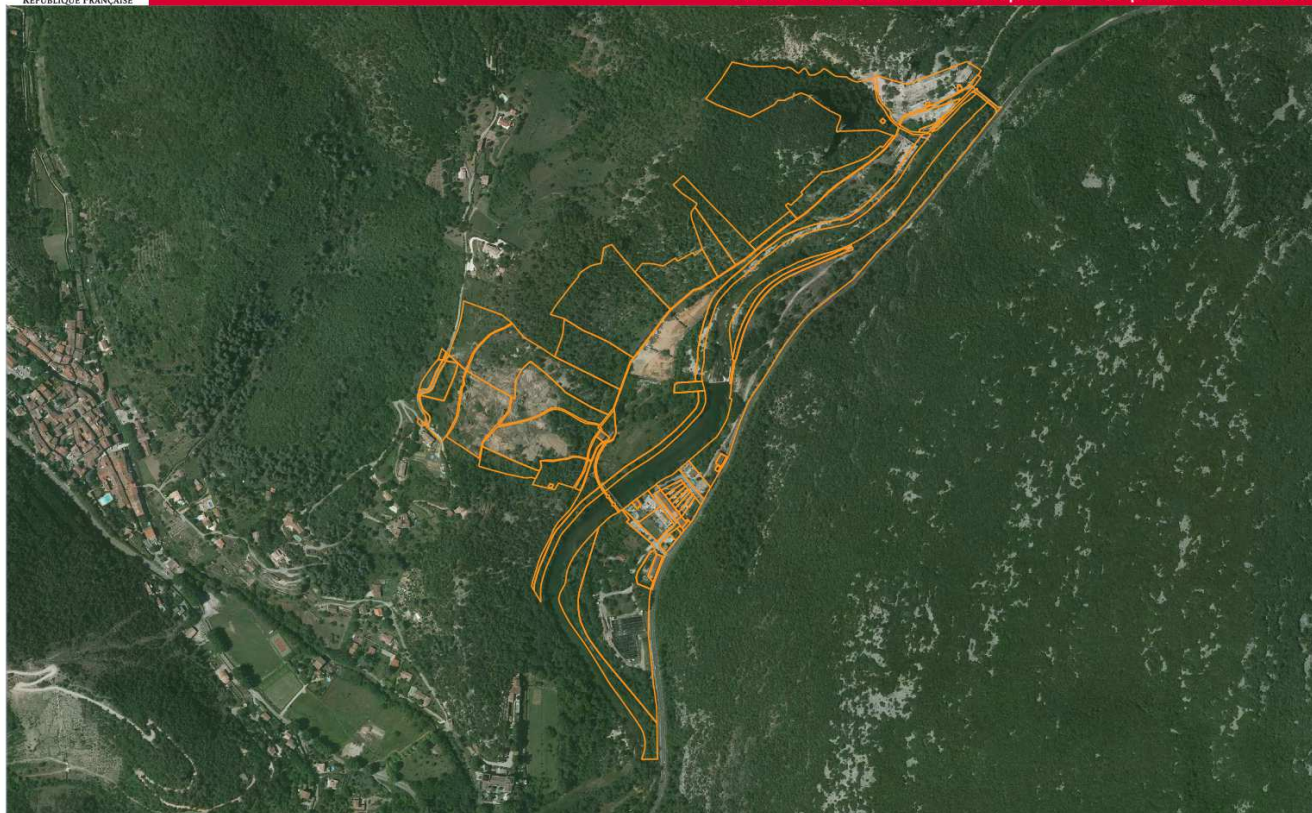
Direction régionale de l'environnement,
de l'aménagement et du logement Occitanie
Unité inter Départementale Gard-Lozère

Nature & périmètre des travaux retenus

**Arrêté préfectoral de travaux d'office n°2019-04-010
du 8 avril 2019**



Commune de ST-LAURENT-LE-MINIER : Intervention ADEME deuxième phase dite "travaux"
Arrêté Préfectoral d'Occupation Temporaire des Sols



Direction Régionale de l'Environnement, de l'Aménagement
et du Logement - OCCITANIE
<http://www.picto-occitanie.fr/accueil>

Légende de la carte

Parcelles du projet [80]

Sources : BdOrtho, BdParcellaire, Majic
IGN Protocole IGN/Ministère
DREAL Occitanie - UD 30-48
janvier 2019



**PRÉFÈTE
DU GARD**

*Liberté
Égalité
Fraternité*

Direction régionale de l'environnement,
de l'aménagement et du logement Occitanie
Unité inter Départementale Gard-Lozère

Présentation des travaux, des prestataires retenus et du calendrier prévisionnel dans le cadre de l'arrêté préfectoral de travaux d'office n° 2019-04-010 du 8 avril 2019

(ADEME)



**PRÉFÈTE
DU GARD**

*Liberté
Égalité
Fraternité*

Direction régionale de l'environnement,
de l'aménagement et du logement Occitanie
Unité inter Départementale Gard-Lozère

Communication de la nouvelle plaquette





**PRÉFÈTE
DU GARD**

*Liberté
Égalité
Fraternité*

Direction régionale de l'environnement,
de l'aménagement et du logement Occitanie
Unité inter Départementale Gard-Lozère

Questions diverses...

**Direction Régionale de l'Environnement,
de l'Aménagement et du Logement Occitanie
Unité inter Départementale Gard-Lozère**

89 rue Weber - 30907 NIMES Cedex

Tél : 04 34 46 65 00

Courriel : uid-30-48.dreal-occitanie@developpement-durable.gouv.fr

www.occitanie.developpement-durable.gouv.fr